

نصب دوربین مدار بسته

نصب دوربین مدار بسته با مناسب ترین قیمت

نصب دوربین مدار بسته به صورت اصولی، نیاز به یک تیم متخصص همراه با دانش کافی دارد. شرکت چشمان بیدار آریا مرجع **نصب دوربین مدار بسته** ایران به صورت شبانه روزی آماده خدمت رسانی به تمامی شما عزیزان است. ما در اینجا به صورت کامل اطلاعاتی در مورد نحوه انتخاب دوربین مدار بسته، هزینه های خرید یک کامل دوربین مدار بسته آموزش کامل تصویری نصب دوربین مدار بسته، محل مناسب نصب دوربین مدار بسته برای شما به اشتراک گذاشته ایم.



انواع دوربین مدار بسته

کدام دوربین مدار بسته مناسب شماست ؟

دوربین مدار بسته لامپی

این نوع دوربین های مدار بسته بیشتر برای منازل استفاده می شود که افراد خانواده بتوانند منزل را در نبودشان و یا در مسافرت با یک رایانه و یا یک تلفن همراه کنترل کنند.

دوربین مدار بسته مینیاتوری

برای فیلم برداری های نامحسوس استفاده می شود، و یا دوربین مدار بسته INFINITY ، که با بهترین قیمت می توانید این دوربین ها را از ما تهیه نمایید.

دوربین مدار بسته دام

دوربین دام یا دوربین گنبدی ، نام خود را از پوشش گنبدی شکل خود گرفته است. این دوربین ها به واسطه شکل خود به راحتی قابل سرقت نمی باشند و کم نظیر هستند.

دوربین مدار بسته مخفی

همانطور که از نام این دوربین مدار بسته مشخص است، به علت ساختار ظاهری و نوع ساخت آن این دوربین مدار بسته مخفی است و کمتر در دید افراد می باشد.

درباره چشمان بیدار آریا

آشنایی با تاریخچه شرکت چشمان بیدار آریا

مجموعه سیستم های حفاظتی چشمان بیدار آریا با هدف فعالیت در زمینه خدمات پس از فروش و ضمن ارائه خدمات گوناگون و کارت گارانتی برای برندهای HikVision ، Zview ، LiLin و رتبه دار در زمینه تعمیرات و خدمات نصب دوربین مدار بسته در ایران است، متخصصان در شرکت نصب دوربین مدار بسته با داشتن دانش آکادمیک و آشنایی کامل با تجهیزات مدرن، تمامی دستگاه های سیستم حفاظتی و نظارتی را تعمیر کرده و بروز رسانی می کنند، در راستای

تکمیل ارائه خدمات دوربین مدار بسته، این مجموعه اقدام به ساخت کارخانه در جهت تولید دوربین مدار بسته با کیفیت و مطابق با استانداردهای جهانی مانند IEC و GOST در ایران نموده و تلاش می کند تا تمام خواسته های مشتریان را پوشش دهد .



همه چیز درباره نصب دوربین مدار بسته

قابلیت های دوربین مدار بسته

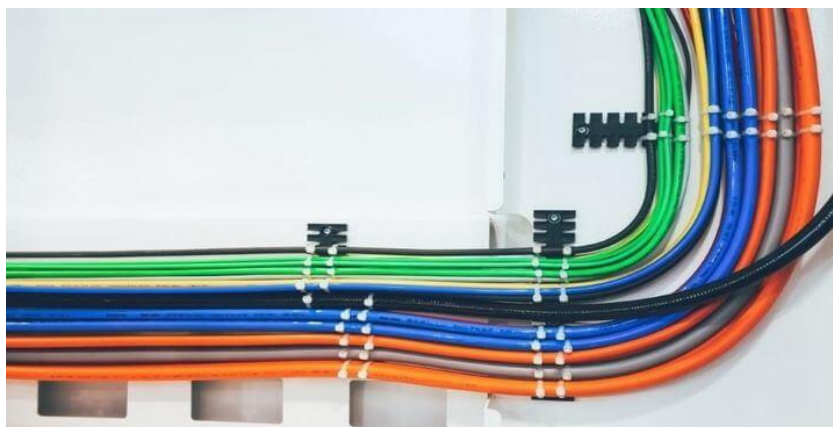
هر کدام از خدمات دوربین مدار بسته ای که برای نصب دوربین مدار بسته انتخاب می کنید با توجه به نوعی که دارند قابلیت هایی همراه با مزایا و معایب متفاوتی نیز دارند؛ به طور مثال دوربین مدار بسته از نظر نوع سیگنال یه سه دسته دوربین های آنالوگ (analog) ، دوربین های تحت شبکه (IP) و دوربین های دو منظوره تقسیم بندی می شوند که دوربین های آنالوگ جز دسته های اولیه دوربین مدار بسته هستند و قیمت پایین تری نسبت به سایر دوربین ها دارند. دوربین های آنالوگ hd با کیفیت بسیار بالا و حتی با قابلیت دید در شب رنگی در نصب دوربین مدار بسته طرفداران بیشتری دارند. نحوه سیم کشی دوربین مدار بسته نیز بین این دو تفاوت هایی دارد.

همچنین برای نصب دوربین مدار بسته، دوربین های تحت شبکه قیمت بالاتری دارند اما این موارد ملاک تشخیص یک دوربین مدار بسته خوب نیست گاهی دوربین های آنالوگ کاربری بهتری دارند و گاهی شاید نصب دوربین مدار بسته تحت شبکه برای یک مکان مشخص شده، کار درستی نباشد. شما بایستی قبل از اقدام به خرید و نصب دوربین مدار بسته و طبق محلی که قرار است دوربین در آنجا نصب شود ، مشاوره فنی در ارتباط با چگونگی نصب دوربین مدار بسته و [نحوه نصب دوربین مدار بسته](#) داشته باشید.



انتخاب نوع سیم کشی

شما برای نصب دوربین مدار بسته خود می‌توانید از دو شیوه کابل کشی و یا بدون استفاده از کابل استفاده نمایید بر هیچ کسی پوشیده نیست ولی هر کدام از این شیوه‌های انتقال تصویر مزایا و معایبی نسبت به یکدیگر دارند. مثلاً کابل کشی دوربین مدار بسته نیازمند هزینه‌های سربار برای نصب دوربین مدار بسته و نصاب دوربین مدار بسته می‌باشد و هم چنین به خودی خود هزینه کابل نیز در پروژه اعمال خواهد شد و ممکن است هزینه داکت یا لوله فلکسی به آن اضافه شود. “نصب دوربین مدار بسته” بیسیم نیز به همین راحتی صورت نمی‌گیرد زیرا دوربین‌های بیسیم موجود در بازار ایران عملاً دارای برد برد زیادی نیستند و بر اساس تجربه واقعاً بیشتر از ۵۰ متر را در فضای باز نمی‌تواند انتقال دهد و در صورتی که شما به عنوان یک نفر پیشنهاد نصب دوربین مدار بسته نتوانید آن را اجرا کنید عملاً با اعتبار و آبروی خود بازی کرده‌اید در نتیجه ما توصیه می‌کنیم که دوربین‌های بی‌سیم را تنها در داخل واحدها و مکان‌هایی که مساحت آن‌ها بیشتر از ۱۰۰ مترمربع است استفاده کنید و مطمئن شوید که با طریقه نصب دوربین مدار بسته به اندازه کافی آشنا هستید.



انتخاب میزان هارد مورد نیاز

برای نصب دوربین مدار بسته هر اندازه که ظرفیت هارد شما بالا باشد مسلماً تعداد روزها و زمان ذخیره سازی دوربین های مدار بسته افزایش پیدا می کند ولی به صورت کلی و بدون نیاز به یک حساب و کتاب می توان گفت برای پروژه دوربین مدار بسته چهار دوربینه معمولاً از هارد یک ترا استفاده می شود و برای پروژه های بزرگتر نصب دوربین مدار بسته های ۲ ترا و ۴ ترابایت استفاده شود مهمتر از میزان ظرفیت هارد در نصب دوربین مدار بسته کیفیت هارد دوربین مدار بسته می باشد.

متاسفانه نصاب های آماتور و بدون تجربه بدون در نظر گرفتن کیفیت و مراحل نصب دوربین مدار بسته برای افزایش سود خود روی به استفاده از هاردهای ضعیف و اصطلاحاً ریفر می آورند که متاسفانه باعث می شود بعد از چند وقت متوجه شوید که دستگاه ضبط نمی کند بنابراین در تمامی پروژه دوربین مدار بسته خود از هارد های بنفش و سترن دیجیتال با گارانتی اصلی استفاده کنید.



تعداد دوربین مدار بسته و محل قرارگیری

تعداد دوربین مدار بسته مسئله بسیار مهمی است زیرا که برای نصب دوربین مدار بسته نیاز به سیم کشی، داکت کشی، کابل و یک سری تجهیزات دارد. هر چه تعداد دوربین مدار بسته بیشتر باشد این هزینه بیشتر می شود گاهی بعضی از مشتری های ما با انتخاب اشتباه محل قرار گیری دوربین مجبور به استفاده دوربین های بیشتر برای محل نصب دوربین مدار بسته خود می شوند و هزینه بیشتری را پرداخت می کنند. بهترین راه این است که تعداد دوربین ها ۴ یا ۸ عدد و برای پروژه های نصب دوربین مدار بسته بزرگ ۱۶ و یا ۳۲ عدد باشند.

تیم ما سعی می کند با مشاوره خود در زمینه نصب و راه اندازی دوربین مدار بسته تمامی این هزینه ها را به کمترین حالت ممکن برساند.



آموزش نصب دوربین مدار بسته

برای اینکه نصب دوربین مدار بسته اصولی داشته باشیم باید یک راهنمای نصب دوربین مدار بسته جامع و کامل برای نصب دوربین مدار بسته در اختیار داشته باشیم و اصول نصب دوربین مدار بسته در هر مکانی را بدانیم زیرا نصب دوربین مدار بسته تجاری با نصب دوربین مدار بسته خانگی و یا ... متفاوت است همچنین باید که چگونگی تنظیم دوربین مدار بسته و تجهیزات جانبی مانند دستگاه DVR و یا سایر تجهیزات را بدانیم.

- شناسایی نیازهای دوربین مدار بسته
- انتخاب محل نصب دوربین مدار بسته
- ترسیم نقشه محل قرار گیری دوربین مدار بسته
- خرید دوربین مدار بسته
- ابزارهای مورد نیاز برای نصب دوربین مدار بسته
- اتصال دوربین مدار بسته به یکدیگر
- نحوه کابل کشی دوربین مدار بسته
- اتصال تصاویر دوربین مدار بسته از طریق اینترنت
- نحوه نصب دوربین مدار بسته
- نصب دستگاه ذخیره ساز تصاویر دوربین مدار بسته
- اتصال دوربین مدار بسته به مانیتور
- تست و عیب یابی دوربین مدار بسته
- انتخاب یک شرکت برای خدمات پس از فروش و نگهداری سیستم دوربین مدار بسته



اتصال دوربین مدار بسته به یکدیگر

روش نصب دوربین مدار بسته به صورت اصولی به این صورت است که برای اتصال دوربین های مدار بسته به یکدیگر و نمایش و ذخیره سازی آنها یک محل باید از دستگاه ذخیره ساز به نام DVR یا NVR استفاده نمود.

دستگاه ضبط DVR و دستگاه ضبط NVR را می توان در دوربین مدار بسته استفاده کرد. ولی این دو نسبت به هم تفاوت هایی دارند. هر کدام از دستگاه ها مزایا و معایبی دارند. تفاوت دستگاه NVR و DVR در زیر ساخت های استفاده از هر دو دستگاه نسبت به هم است.

دستگاه ضبط NVR آخرین فناوری سیستم های امنیتی هستند. اما در عین حال دستگاه ضبط DVR مطمئن و معتبر بوده است و جز اولین دستگاه ها برای ضبط داده های تصویری به شمار می روند. دستگاه DVR دیجیتالی می تواند از طریق کابل کواکسیال به دوربین آنالوگ هم متصل شود.

این فناوری از قدیم وجود داشته و کابل کواکسیال در سال ۱۸۸۰ به ثبت رسید. امروزه کابل کواکسیال، هسته اصلی سیستم امنیتی دوربین مدار بسته را تشکیل می دهد.



نحوه کابل کشی دوربین مدار بسته

در نصب دوربین مدار بسته امنیتی دو نوع اصلی کابل وجود دارد:

- کابل کواکسایل (یا هم محور)
 - کابل شبکه (Cat5) یا (Cat6)
- هنگام برنامه ریزی برای نصب سیستم نظارت جدید، مهم است که درک کنید کدام یک از انواع دوربین های نظارتی با هر نوع کابل و جوانب مثبت و منفی هر نوع کابل، سازگار است.



نصب دستگاه ذخیره ساز تصاویر دوربین مدار بسته

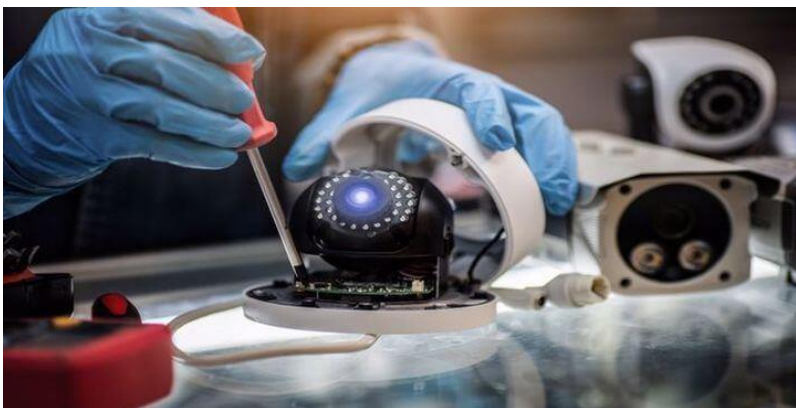
هنگامی که اقدام به نصب دوربین مدار بسته می کنید باید حتما دستگاه DVR یا همان ذخیره ساز تصاویر دوربین مدار بسته را در یک محل کاملا ایمن قرار دهید زیرا شما باید هارد که تمام تصاویر دوربین مدار بسته ها در آنجا ذخیره می شود و باید از این تصاویر ذخیره شده به صورت دقیق حفاظت شود.

همچنین برای مشاهده تصاویر دوربین مدار بسته باید از دستگاه DVR استفاده شود و مانیتور به این دستگاه وصل می‌شود تا بتوانید تصاویر را مشاهده نمایید.

تست و عیب یابی دوربین مدار بسته

بعد از نصب دوربین مدار بسته وقتی همه چیز وصل و روشن شد باید تصاویر دوربین مدار بسته را بر روی مانیتور مشاهده نماید در صورتی که تصاویر دوربین مدار بسته نشان داده نشد، باید علت آنرا به صورت دقیق بررسی کنید و حتما در نصب دوربین مدار بسته خود دقت لازم را داشته باشید.

یکی از مهم‌ترین دلایل عدم روشن شدن دوربین مدار بسته، ادابتور و منبع تغذیه دوربین مدار بسته می‌باشد و در برخی موارد کابل و اتصالات باعث می‌شود که دوربین مدار بسته شما روشن نشود و تصاویر آن نشان داده نشود و باید برای آن یک راه حل پیدا شود.



انتخاب یک شرکت برای ارائه خدمات

با تمام توضیحاتی که برای یک پروژه نصب دوربین مدار بسته داده شد باید بدانید که داشتن یک شرکت نصب دوربین مدار بسته معتبر و حرفه‌ای در زمینه نصب دوربین مدار بسته می‌تواند تمام نیازهای شما را پوشش دهد.

شرکت چشمان بیدار آریا با دارا بودن بیش از 20 سابقه و اعتبار در زمینه خدمات دوربین مدار بسته همیشه می‌تواند برای شما یک بازوی اجرایی بسیار قوی و قابل اعتماد باشد که تمام نیازهای شما در زمینه نصب دوربین مدار بسته از خرید تا نصب دوربین مدار بسته و راه اندازی و یا تعمیر دوربین مدار بسته و رفع عیب دوربین مدار بسته شما به همراه داشته باشد.

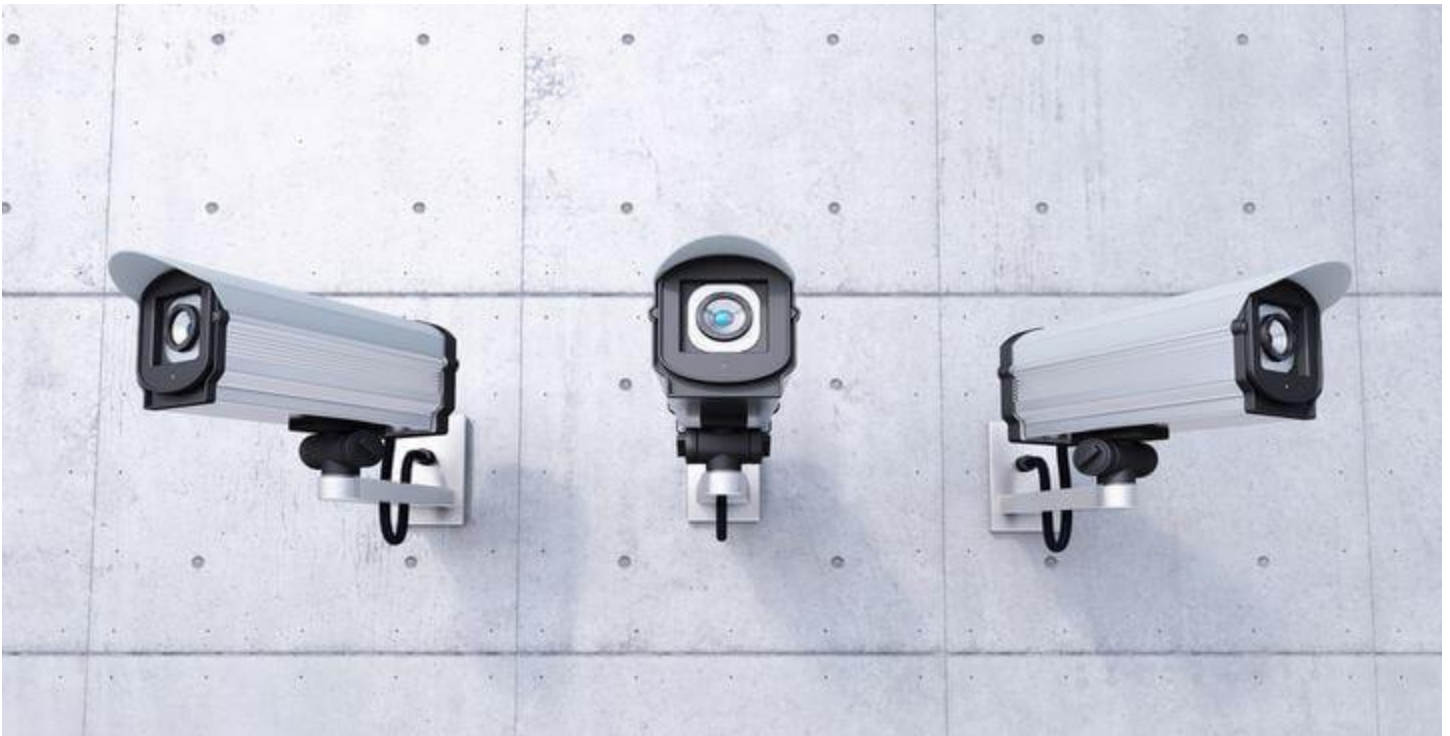


محل نصب دوربین مدار بسته

از مهم‌ترین محل‌هایی که برای نصب دوربین مدار بسته توصیه می‌شوند عبارتند از:

- درب ورودی و خروجی ساختمان
- درب پارکینگ
- پارکینگ‌های ساختمان
- پشت بام
- ورودی به آسانسور
- ورودی به انباری‌ها
- محل قرارگیری گاو صندوق (برای پروژه‌های شرکتی)
- محل قرارگیری تاسیسات ساختمان

نتیجه گیری



با نصب دوربین مدار بسته دیگر نگران محیط زندگی یا محل کار خود نباشید. نصب دوربین مدار بسته باید به صورت اصولی و توسط نصاب دوربین مدار بسته ماهر انجام گیرد تا از ایجاد مشکلات جلوگیری شود. انواع دوربین های مدار بسته را می توانید در فروشگاه چشمان بیدار آریا مشاهده کنید .