

فناوری تشخیص چهره چیست و چه کاربردی دارد؟

سیستم تشخیص خودکار چهره در سال ۱۹۶۰ پدیدار شد. وودی بلدسو، هالن چان ولف، چارلز بیسون از اولین افرادی هستند که بر روی یک رایانه کار کردند تا بتواند چهره انسان را تشخیص دهد و این آغاز استفاده از دوربین مدار بسته برای تشخیص چهره بود تا اولین سوال در این حوزه صورت بگیرد که "فناوری تشخیص چهره چیست؟" در این مقاله آموزشی سعی میکنیم تا به این سوال در حوزه سیستم های دوربین مدار بسته پاسخ بدهیم. این تکنولوژی در آن زمان امری ناشدنی و شگفت به حساب می آمد. اولین پروژه تشخیص چهره آن ها بر روی کامپیوتر با نام (انسان_ ماشین) عنوان گرفت. به مرور زمان با استفاده روز افزون و زیاد مردم از دوربین های مدار بسته و سیستم های امنیتی این قابلیت بسیار کاربردی در اغلب دوربین های مدار بسته نیز قرار گرفت. برای پاسخ به سوال اینکه فناوری تشخیص چهره چیست در ادامه با ما همراه باشید.

در این مطلب با چه مواردی آشنا می شویم ؟



- برد دوربین مدار بسته
- هرآنچه درباره برد دوربین مدار بسته باید بدانیم

تشخیص چهره در دوربین مدار بسته

برای پاسخ به سوال **فناوری تشخیص چهره چیست** باید بگوییم که تشخیص چهره و یا همان

Face Detection یک فناوری جدید در دوربین های مدار بسته IP به شمار می آید، یکی از معایب دوربین های مدار بسته آنالوگ این است که از فناوری کاربردی قابلیت تشخیص چهره

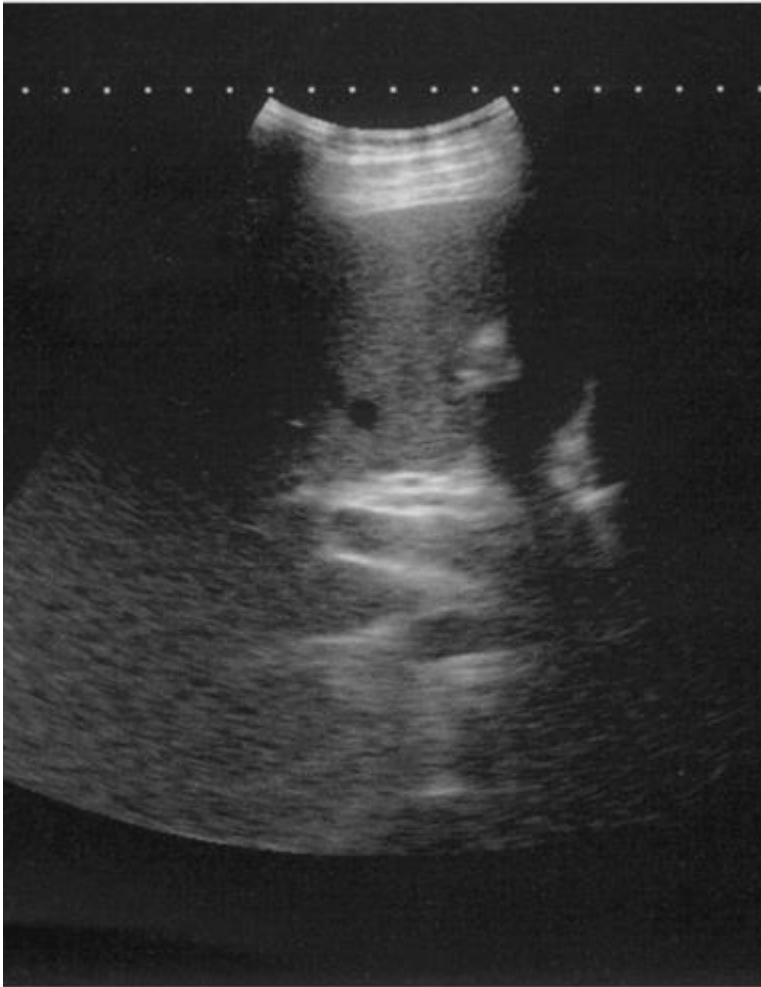
باشند.

نمی

برخوردار

در دوربین های مدار بسته ای که فناوری تشخیص چهره در آنها وجود دارد، دوربین مدار بسته مشخصات ظاهری فرد را مانند چشم، ابرو، چانه، لب و دیگر مشخصات صورت را در سیستم خود ثبت می کند و در صورت نیاز به پیگیری های تردد کاربر مدنظر دوربین مدار بسته مشخصات فرد را با اطلاعاتی که در سیستم خود ذخیره کرده است تا تطابق می دهد. همچنین با استفاده از فناوری تشخیص چهره از روی فیلم ذخیره شده نیز می توان چهره فرد مورد نظر را تشخیص داد.

- طرز عملکرد قابلیت تشخیص چهره
- کاربرد فناوری تشخیص چهره چیست
- فناوری تشخیص چهره مناسب چه امکانی است؟
- تکنولوژی تشخیص چهره
- مزایای فناوری تشخیص چهره چیست
- معایب فناوری تشخیص چهره چیست
- اپلیکیشن های قابلیت تشخیص چهره در موبایل
- کلام آخر راجع به فناوری تشخیص چهره چیست



نکات مهم درباره فناوری تشخیص چهره

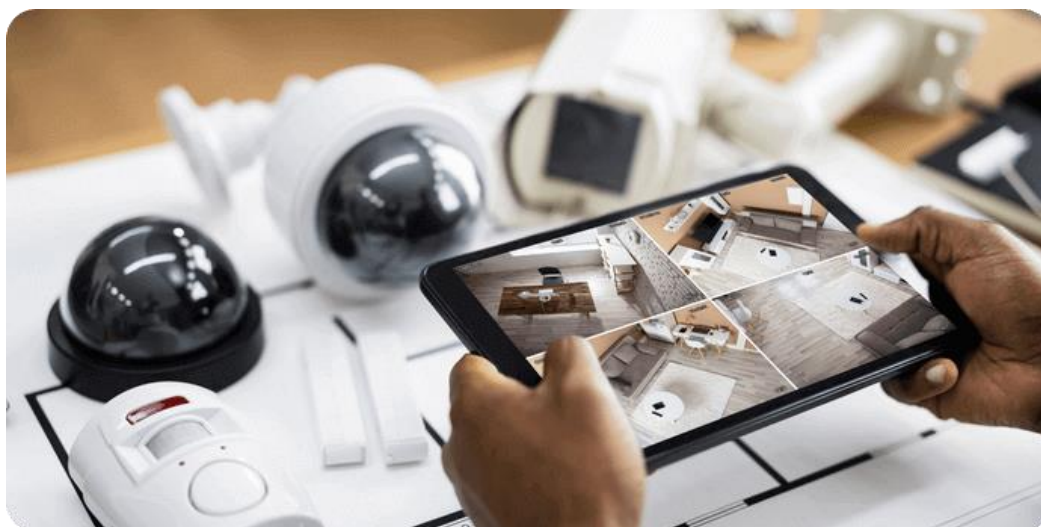
طرز عملکرد قابلیت تشخیص چهره

بعد از معرفی و پاسخ سوال فناوری تشخیص چهره چیست باید به چگونگی عملکرد این قابلیت بپردازیم. همانطور که در قبل تر اشاره کردیم قابلیت تشخیص چهره در دوربین های مدار بسته تحت شبکه کاربرد دارد و طرز عملکرد آن به این صورت است که در ابتدا تصاویر از طریق روش VCA آنالیز می شوند و تصویر اشخاص با توجه به خصوصیات ظاهری چهره افراد در سیستم مرکزی

دستگاه دوربین مدار بسته یعنی همان NVR و یا دیگر دستگاه های ضبط دوربین مدار بسته ثبت میشود و در صورت نیاز و یا تردد یک فرد میتوان با جزئیات دقیق ساعت و تاریخ فرد مورد نظر را در فیلم سیستم شناسایی کرد.

کاربرد فناوری تشخیص چهره چیست

در اکثر **فروشگاه دوربین مدار بسته** و تجهیزات سیستم های امنیتی و نظارتی، دوربین مدار بسته ای که تکنولوژی تشخیص چهره را دارا باشد و جزء برند های معتبر و شناخته شده به شمار آید، دوربین های مدار بسته از برند هایک ویژن میباشد. اما در هر حالت فروشگاه دوربین مدار بسته چشمان بیدار آریا مفتخر است که دوربین هایی با تکنولوژی تشخیص چهره را با قیمتی مناسب و ضمانت و گارانتی تضمین شده تقدیم شما کند و همچنین برای **نصب دوربین مدار بسته** با معرفی یک **نصاب دوربین مدار بسته** مجرب و حرفه ای تمام نیاز شما را از نصب دوربین مدار بسته برآورده کند. بهترین دوربین مدار بسته با قابلیت تشخیص چهره از برند هایک ویژن، دوربین مدل-DS 2CD8A46G0-IZHS میباشد که یکی از بهترین دوربین های مدار بسته است که قابلیت تشخیص چهره را دارد.



بهترین دوربین مدار بسته دارای تکنولوژی تشخیص چهره کدام است؟

با استفاده از فناوری تشخیص چهره میتوان از نظر امنیتی حفاظتی قدم مهمی را در برخی از مواقع برداشت.

در این قسمت به توضیح کاربرد فناوری تشخیص چهره می پردازیم:
• ایجاد امنیت در برابر مشاغل پرخطر در برابر سرقت
به عنوان مثال یکی از کاربردهای فناوری تشخیص چهره چیست، این است که در برابر برخی از مشاغل پرخطر که امکان سرقت و دزدی در آنها زیاد میباشد و امکان ایجاد امنیت به تنهایی کاری

دشوار است میتوان از دوربین های مدار بسته ای که این قابلیت را داشته باشند استفاده کرد تا در صورت بروز حادثه بتوان سارقین را پیدا کرد.

- کاهش تمسک فیزیکی انسان

در برخی از اماکن برای ورود و خروج کاربران و یا کارمندان از روش هایی همچون اثر انگشت استفاده می کنند، با استفاده از قابلیت تشخیص چهره که یک هوش مصنوعی به شمار می آید میتوان ورود و خروج افراد را به صورت خودکار و توسط تشخیص چهره انجام داد.

- بیشتر شدن راهکارهای امنیتی

در مشاغل همچون بانک ها، صرافی ها و از این قبیل از شغل ها به دلیل وجود امانت مردم و وجه رایج در آن مکان، استفاده کردن از راهکارهایی که باعث ایجاد امنیت بیشتر شود جزء روش های موثر و قابل قبول می باشد، پس از استفاده از فناوری تشخیص چهره در اینجور از اماکن به عنوان یک امر ضروری به شمار می آید.

تفاوت تشخیص چهره و شناسایی چهره شناسایی چهره و یا همان **FACE Recognition** با هم متفاوت است. همانطور که در قبل تر به توضیح فناوری تشخیص چهره چیست پرداختیم باید مجدد بگوییم که این فناوری قادر نمی باشد تا تفاوت بین چهره های افراد را شناسایی کند اما در فناوری شناسایی چهره این قابلیت را دارد چهره های افراد مختلف را از یکدیگر شناسایی کند و در صورت ورود یک فرد غریبه در یک سیستم امنیتی هشدار دهد.

فناوری تشخیص چهره مناسب چه اماکنی است؟

برای پاسخ به این سوال بهتر است بگوییم که پیشنهاد می شود اگر محیط مد نظر شما از نظر امنیتی بسیار حائز اهمیت است بهتر است که از دوربین های مدار بسته استفاده کنید که قابلیت تشخیص چهره را داشته باشند، اما این فناوری در مکان های شلوغ و مهم مثل مکان های دولتی، بانک ها، ترمینال ها، فرودگاه ها و ... بسیار مهم و مناسب است. همچنین از این فناوری در اتاق مدیریت و اتاق کنترل نیز استفاده می کنند.



مزایای فناوری تشخیص چهره چیست

بعد از عنوان کردن توضیح کلی در خصوص سوال فناوری تشخیص چهره چیست باید به توضیح مزایای این فناوری نیز بپردازیم: اولین و مهمترین مزایای فناوری تشخیص چهره می توان به افزایش امنیت و ایجاد آرامش بیشتر اشاره کرد. یکی دیگر از مزایای فناوری تشخیص چهره صرفه جویی در زمان و پردازش سریع است، فناوری تشخیص چهره معمولاً در کمتر از یک ثانیه زمان میبرد به همین دلیل در سازمانها و شرکتهای مختلف و مهم بسیار کاربرد دارد. فناوری تشخیص چهره این قابلیت را دارد که با دیگر نرم افزار های امنیتی ادغام شود، پس می توان به عنوان یکی دیگر از بهترین مزیت های این فناوری قابلیت ادغام با سایر نرم افزار های امنیتی را اشاره کرد.

معایب فناوری تشخیص چهره چیست

قسمتی از مقاله به معایب و محدودیت هایی که در فناوری تشخیص چهره وجود دارد اشاره میکنیم: از اولین محدودیت های فناوری تشخیص چهره می توان گفت که در محیط هایی که میزان نور و رزولوشن پایین باشد اسکن چهره نیست دچار دقت کمتری می شود. برخی از تغییر حالات چهره مانند یک لبخند زدن ساده باعث می شود که فناوری تشخیص چهره دچار چالش شود البته در صورتی که بهترین دوربین مدار بسته با قابلیت تشخیص چهره را از فروشگاه دوربین مدار بسته معتبر تهیه کنید از این مشکلات نخواهید داشت. در فناوری تشخیص چهره بیومتریک اگر فرد دارای وسایلی همچون عینک، کلاه، شال گردن، آرایش غلیظ، ریش زیاد و از این قبیل از تغییرات باشد فناوری تشخیص چهره برای شناسایی چهره دچار مشکل میشود.

چه اپلیکیشن هایی برای قابلیت تشخیص چهره در گوشی همراه هستن؟

ما در این مقاله سعی بر این داشتیم تا شما را با برد دوربین مدار بسته آشنا کنیم اما همانطور که گفته شد مهمترین فاکتور و اصل برای داشتن برد مناسب در دوربین مدار بسته نصب مناسب توسط افراد مجرب میباشد. شرکت چشمان بیدار آریا با تولید و فروش انواع دوربین های مدار بسته و همچنین نصب دوربین در هر مکانی بهترین گزینه برای انتخاب شماست



کلام آخر در راستای فناوری تشخیص چهره چیست

طور کلی کامپیوترها، گوشی های هوشمند، دوربین های مدار بسته دارای فناوری و قابلیت تشخیص چهره هستند برای تبدیل شدن و ایمن تر شدن محیط اطراف کاربران است، امیدواریم با مطالعه این مقاله (یعنی فناوری تشخیص چهره چیست) این فناوری را به طور کامل به شما معرفی کرده باشیم و همچنین یک مدل دوربین مدار بسته از برند هایک ویژن را که در فروشگاه دوربین مدار بسته شرکت چشمان بیدار آریا نیز وجود داد معرفی شده است.