

دوربین پلاک خوان چیست ؟ + انواع و مزایای آن

در پاسخ به سوال دوربین پلاک خوان چیست ، باید گفت که دوربین پلاک خوان نوعی دوربین مدار بسته است که در مقایسه با دیگر انواع دوربین ها ساختار متفاوت تر و پیچیده تری دارد. دوربین های پلاک خوان کارایی ویژه ای دارند و با توجه به این موضوع، در مکان هایی که احتیاج به امنیت بالا و کنترل تردد خودروها است، مورد استفاده قرار می گیرد. در ادامه این مقاله کاملا توضیح می دهیم که **دوربین پلاک خوان چیست** .

دانلود PDF این مقاله

در این مطلب با چه مواردی آشنا می شویم ؟

- بیشتری کاربرد دوربین پلاک خوان مختص چه ارگان هایی است
- تفاوت سایر دوربین ها با دوربین پلاک خوان چیست
- سنسور BLC قوی
- سنسور HLC قوی
- سنسور DEFOG
- سنسور WDR
- FPS و سرعت بالای شاتر
- پروژکتور مخصوص و لنز متغییر
- مقاومت محیطی بالا
- عملکرد دوربین پلاک خوان چگونه است
- قابلیت انتخاب تنظیمات مختلف دوربین
- مزایای دوربین پلاک خوان

فروشگاه دوربین مدار بسته

برای خرید از فروشگاه دوربین مدار بسته چشمان بیدار آریا همین حالا کلیک کنید.

فروشگاه دوربین مدار بسته

معرفی دوربین پلاک خوان



دوربین پلاک خوان یا دوربین ANPR که مخفف عبارت Automatic Number Plate Recognition است. این دوربین ها سیستم های مدار بسته ای هستند که روی وقایع ترافیکی به طور خودکار نظارت می کنند. در این دوربین ها از نرم افزار مدیریت تصاویر استفاده شده که می توانند خیلی از معضلات ترافیکی را حل کنند.در اصل جواب اصلی **دوربین پلاک خوان چیست** این است که دوربین ANPR در زمان عبور خودروها، شماره پلاک آنها را ثبت می کند.

هدف **نصب دوربین مدار بسته** پلاک خوان و ثبت و ضبط اطلاعات خودرو به وسیله تصویر برداری از پلاک خودروها می باشد. به این ترتیب اطلاعات صاحب خودرو نیز آتالیز و ثبت می شود. باید دانست که ثبت اطلاعات توسط این دوربین تنها به خودروهای متخلف ختم نمی شود و شامل دیگر خودروها نیز می شود.

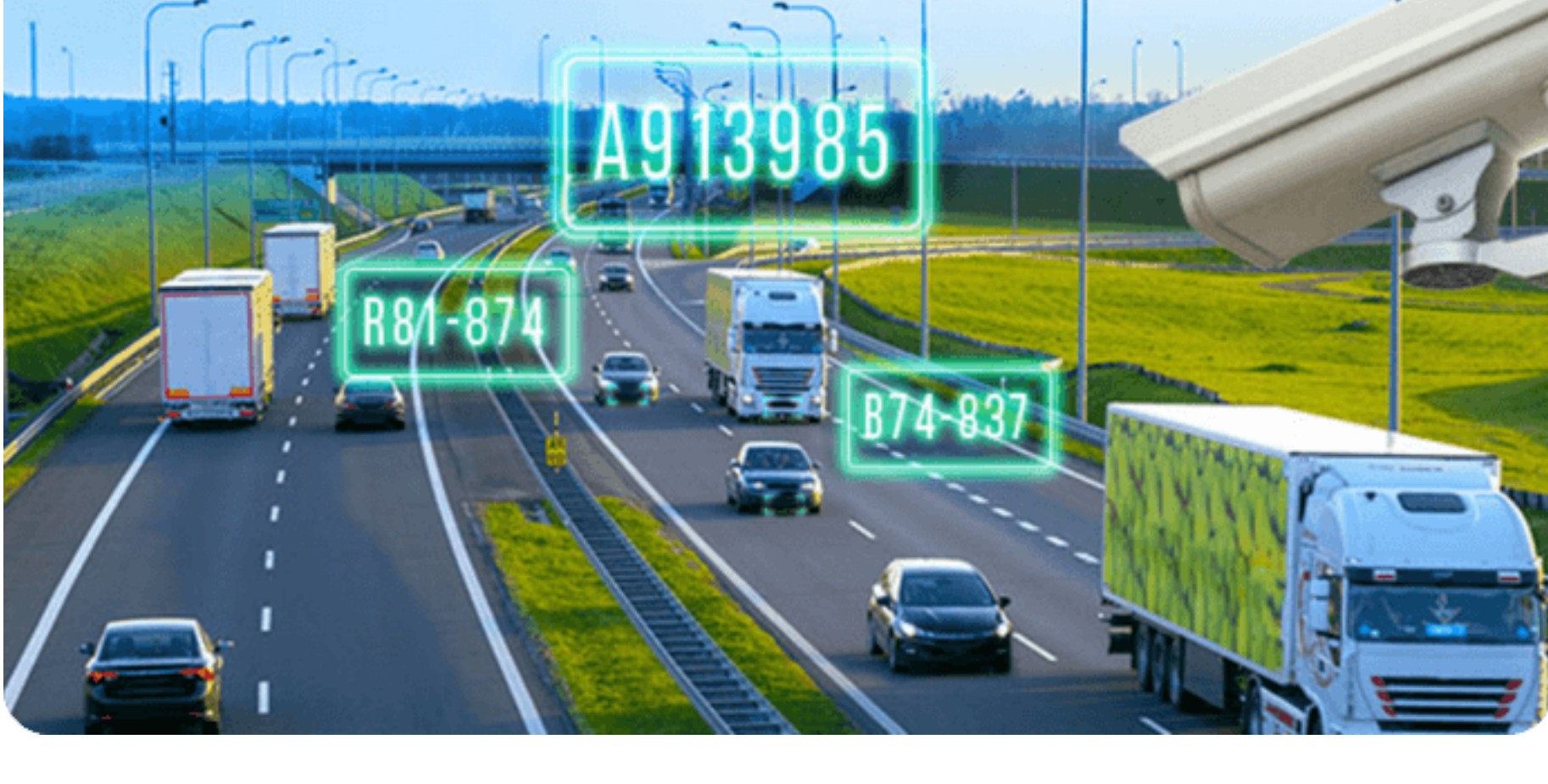
بیشتری کاربرد دوربین پلاک خوان مختص چه ارگان هایی است

کدام ارگان ها از **نصاب دوربین مدار بسته** میخوابند که دوربین پلاک خوان برایشان نصب کند؟

- پلیس راهنمایی و رانندگی
- صاحبان پارکینگ ها، کارخانجات و کارگاه های خصوصی
- استانداری، شهرداری و بخشداری ها
- مراکز دولتی، نظامی و سازمان ها
- صاحبان مراکز سوخت گیری

تفاوت سایر دوربین ها با دوربین پلاک خوان چیست

در دوربین های مدار بسته معمولی نظای به پلاک خوانی نیست و این دوربین ها تنها برای حفظ امنیت اماکن به کار می روند. اما دوربین های پلاک خوان با داشتن سنسورهای خاص و دقیق، قابلیت تشخیص دقیق اعداد و حروف پلاک در تاریکی شب یا شرایط محیطی مانند باران، برف، مه و غیره را دارند پس دقت داشت هنگامی که می خواهید از **فروشگاه دوربین مدار بسته** سفارش دهید کاربرد و نیاز خود را مطرح کنید . برخی از سنسورهای دوربین پلاک خوان به این صورت است.



سنسور BLC قوی

زیاد بودن نور پس زمینه در پشت یک جسم سبب می شود که آن جسم تاریک دیده شود. سنسور BLC قوی سبب خنثی شدن این نور می شود و در نتیجه جسم به خوبی قابل مشاهده است. در زمان شب که هوا تاریک است و نور چراغ خودرو سبب می شود پلاک را به درستی دیده نشود، و بودن این سنسور سبب می شود که دوربین پلاک را با وضوح کامل دیده شود.

سنسور HLC قوی

هاله حاصل از نور چراغ خودرو سبب می شود لنز دوربین نتواند تصویر واضحی از پلاک ارائه دهد. اما وجود این سنسور در دوربین پلاک خوان سبب خنثی شدن این هاله و ارائه تصویری با وضوح بالا از پلاک خودرو می شود.

سنسور DEFOG

در زمان هایی که ذرات گرد و غبار، آلودگی یا مه در هوا وجود داشته باشد تصویر تار می شود. اما سنسور DEFOG یا ضد مه سبب خنثی شدن حالت مه و در نتیجه ارائه تصویری واضح از پلاک خودرو خواهد شد.

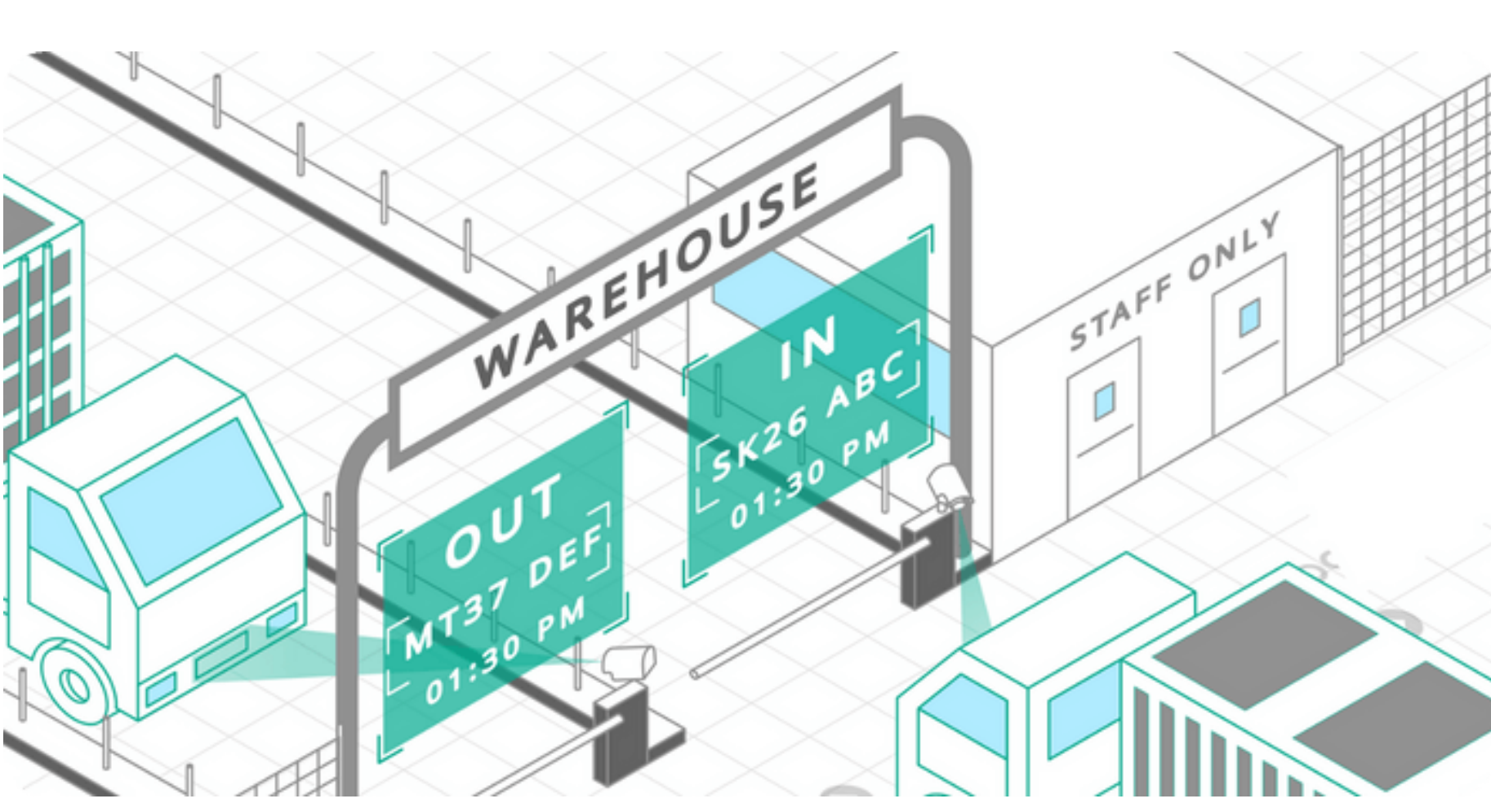
FPS و سرعت بالای شاتر

هر دوربین که توسط دوربین ثبت می شود حاصل به چسبیدن تعدادی عکس است که در اصطلاح به آن FPS دوربین می گویند. دوربین های معمولی با FPS پانزده یعنی ثبت ۱۵ عکس در هر ثانیه برای برای ثبت پلاک خودروهایی که با سرعت در حال حرکت هستند، مناسب نیستند. اما دوربین پلاک خوان در هر ثانیه ویدئو، از ۱۴ عکس استفاده می کند که دلیل این امر سرعت بالای شاتر یا تصویربرداری دوربین است. این موضوع سبب ایجاد تصاویر واقعی با بیوسنگی بالاتر می شود، به طوری که در حرکت خودرو با سرعت زیاد تصویر تار نمی شود و پلاک به راحتی تشخیص داده می شود.

پروژکتور مخصوص و لنز متغییر

وجود ۴ پروژکتور مخصوص روی دوربین سبب تابیده شدن نور به سطح پلاک و واضح و درخشان دیده شدن آن می شود.

قابلیت تغییر زاویه یا بزرگ نمایی اپتیکیال تا ده برابر سبب شده است، هنگامی که فاصله دوربین از محل گذر خودرو زیاد باشد، دوربین زاویه خود را با خودرو تنظیم کند و در نتیجه تصویر مناسبی از پلاک ارائه دهد.



سنسور WDR

هنگامی که تصویر دارای دامه نور خیلی گسترده باشد، یعنی میزان شدت نور سبب ایجاد نقاط تاریک و روشن در قسمت های مختلف تصویر شود، دوربین به خوبی تشکیل نمی شود. وجود این سنسور سبب تنظیم این حالت می شود و بین نقاط تاریک و روشن تعادل برقرار می کند که در نهایت سبب ارائه تصویری واضح از پلاک خودرو می شود.

مقاومت محیطی بالا

درجه حفاظتی IP۶۸ و بدنه مقاوم این دوربین ها نسبت به آب و گرد و غبار سبب مقاومت محیطی بالای آنها شده است.

عملکرد دوربین پلاک خوان چگونه است

تا به اینجا دانستید که دوربین پلاک خوان چیست و همچنین با کار و انواع سنسور و قابلیت های آن نیز آشنا شدید. در ادامه در رابطه با عملکرد این دوربین صحبت می کنیم. از جمله عملکردهای این دوربین به این شکل است:

نصب آسان

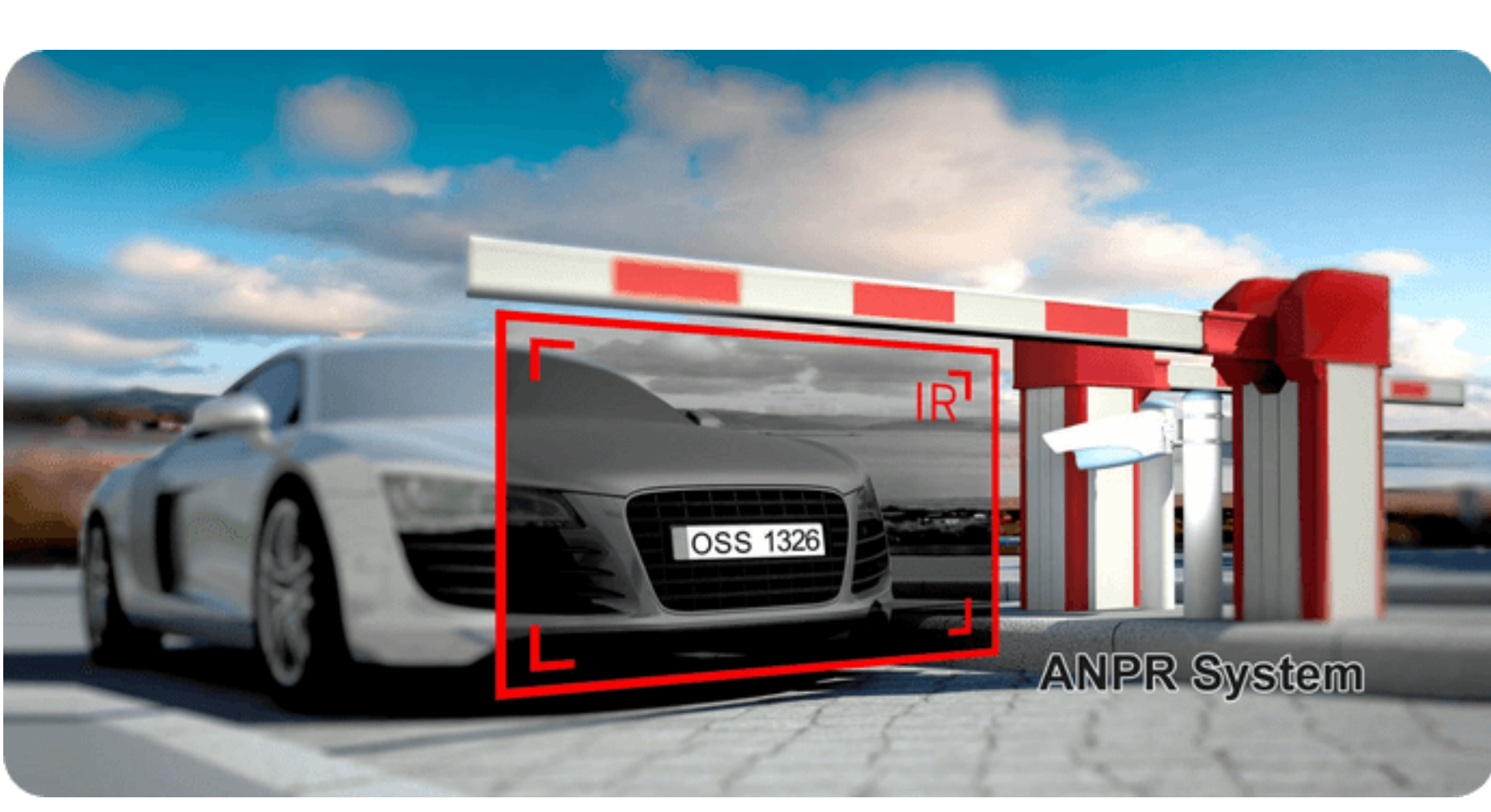
دوربین های پلاک خوان قابلیت نصب در زیرساخت های مختلف از جمله چراغ های راهنمایی و پایه چراغ های نصب شده در حاشیه خیابان ها یا پل ها را دارند.

تنظیم و راه اندازی آسان

برای کنترل از راه دور این دوربین ها می توان از یک رابط گرافیکی استفاده کرد. همین سبب نصب و راه اندازی آسان و راحت این دوربین در مدت کوتاهی می شود.

عملکرد خودکار

هنگامی که دوربین راه اندازی و روشن شد، وظیفه خود یعنی نظارت بر عملکرد وسایل نقلیه را آغاز می کند. در این دوربین ها سنسورهای نصب شده و شرایط نور و روشنایی و کیفیت تصویر را به طور خودکار مورد سنجش قرار می دهد و دوربین به طور خودکار با این شرایط تنظیم می شود. همچنین در این دوربین ها سیستم های هشدار وجود دارد که وقتی دوربین در معرض دستکاری های عمدی قرار بگیرد به صورت خودکار فعال می شود.



قابلیت انتخاب تنظیمات مختلف دوربین

دوربین پلاک خوان در دو حالت تصاویر را ثبت می کند. یک حالت زمانی است که خودرو در مقابل کنترل قرار می گیرد. شما می توانید تصاویر ثبت شده از **پلاک خودروها** را به سیم به یک سرور **خودرو خاص** که از قبل برای آن تعریف شده است تصویربرداری می کند.

مزایای دوربین پلاک خوان

کیفیت تصاویر: از مهم ترین مزیت های این دوربین می توان به کیفیت بالای تصاویر ثبت شده توسط آن اشاره کرد. این دوربین قادر است تصاویری با کیفیت بالا در طول شبانه روز از پلاک خودرو ها ثبت نماید

نظارت شبانه روزی: یکی دیگر از قابلیت های این دوربین نظارت ۲۴ ساعته بر ورود و خروج وسایل نقلیه مختلف است.

دسترسی از راه دور: تصاویر ثبت شده توسط دوربین پلاک خوان را می توان از هر جایی به راحتی کنترل کرد. شما می توانید تصاویر ثبت شده از **پلاک خودروها** را به سیم به پایگاه داده های محلی انتقال دهید و در آنجا به صورت کاملا مستقل کنترل کنید.

دیگر مزیت های این دوربین می توان به پوشش سطح جاده یا خیابان تا دو لاین توسط هر دوربین، تصویر برداری از وسایل نقلیه عبوری مخصوص و ذخیره اطلاعات در حتم کنترل و شناسایی موانع فیزیکی در جاده ها اشاره کرد. همچنین این دوربین در هوشمندسازی و شفافیت امور مالی پارکینگ و کاهش خطای انسانی نقش ایفا دارد.

تا به اینجا دانستید که دوربین پلاک خوان چیست و همچنین با قابلیت ها و عملکرد آن نیز آشنا شدید از این رو در زمان خرید دوربین مدار بسته از فروشگاه دوربین مدار بسته می توانید با توجه به نیازی که دارید دوربین مورد نظرتان را خریداری نمایید.

این مطلب رو به اشتراک بگذار...



دسترسی سریع

خانه

فروشگاه

معاملات آموزشی

درباره ما

تماس با ما

خبرنامه

مشترک شوید ...

تماس با ما

۰۲۱-۶۶۷۶۴۴۹

infinity.ctv.ir@gmail.com

مجموعه سیستم های حفاظتی آریا در

سال ۱۳۸۴ به منظور فعالیت در خدمات پس از فروش در پاساژ امجد راه اندازی گردید و ضمن ارائه خدمات و کارشناسی دوربین مدار بسته برای برندهای HikVision ، Zivert و LILin در تعمیرات دوربین مدار بسته در ایران می باشد

۰۲۱-۶۶۷۶۴۴۹

infinity.ctv.ir@gmail.com

۰۲۱-۶۶۷۶۴۴۹

infinity.ctv.ir@gmail.com

۰۲۱-۶۶۷۶۴۴۹

infinity.ctv.ir@gmail.com

۰۲۱-۶۶۷۶۴۴۹

infinity.ctv.ir@gmail.com

۰۲۱-۶۶۷۶۴۴۹

infinity.ctv.ir@gmail.com

۰۲۱-۶۶۷۶۴۴۹

infinity.ctv.ir@gmail.com

۰۲۱-۶۶۷۶۴۴۹

infinity.ctv.ir@gmail.com

۰۲۱-۶۶۷۶۴۴۹

infinity.ctv.ir@gmail.com

۰۲۱-۶۶۷۶۴۴۹